

ダイニング 居酒屋リーフ 京都店

いざかやリーフ 木屋町御池

カウンターの上に鎮座するのはタバスやピンチヨスが整列するショーケース。これはカタルーニャやバスクといったフランス国境近くの地域に見られるバルスタイル。「これはどんな味?」「今日のお



☎075・256・4669
京都市中京区木屋町通御池下ル MIYUKIビル1F
17:00～翌1:00 (LO/24:00)
金・土曜、祝前日17:00～翌3:00 (LO/翌2:00)
水曜休 P無 <http://www.jampack-kyoto.com/>

ダイニング 居酒屋リーフ 京都店

いざかやリーフ 木屋町御池

カウンターの上に鎮座するのはタバスやピンチヨスが整列するショーケース。これはカタルーニャやバスクといったフランス国境近くの地域に見られるバルスタイル。「これはどんな味?」「今日のお



☎075・256・4669
京都市中京区木屋町通御池下ル MIYUKIビル1F
17:00～翌1:00 (LO/24:00)
金・土曜、祝前日17:00～翌3:00 (LO/翌2:00)
水曜休 P無 <http://www.jampack-kyoto.com/>

ダイニング 居酒屋リーフ 京都店

いざかやリーフ 木屋町御池

カウンターの上に鎮座するのはタバスやピンチヨスが整列するショーケース。これはカタルーニャやバスクといったフランス国境近くの地域に見られるバルスタイル。「これはどんな味?」「今日のお



☎075・256・4669
京都市中京区木屋町通御池下ル MIYUKIビル1F
17:00～翌1:00 (LO/24:00)
金・土曜、祝前日17:00～翌3:00 (LO/翌2:00)
水曜休 P無 <http://www.jampack-kyoto.com/>

ダイニング 居酒屋リーフ 京都店

いざかやリーフ 木屋町御池

カウンターの上に鎮座するのはタバスやピンチヨスが整列するショーケース。これはカタルーニャやバスクといったフランス国境近くの地域に見られるバルスタイル。「これはどんな味?」「今日のお



☎075・256・4669
京都市中京区木屋町通御池下ル MIYUKIビル1F
17:00～翌1:00 (LO/24:00)
金・土曜、祝前日17:00～翌3:00 (LO/翌2:00)
水曜休 P無 <http://www.jampack-kyoto.com/>

ダイニング 居酒屋リーフ 京都店

いざかやリーフ 木屋町御池

カウンターの上に鎮座するのはタバスやピンチヨスが整列するショーケース。これはカタルーニャやバスクといったフランス国境近くの地域に見られるバルスタイル。「これはどんな味?」「今日のお

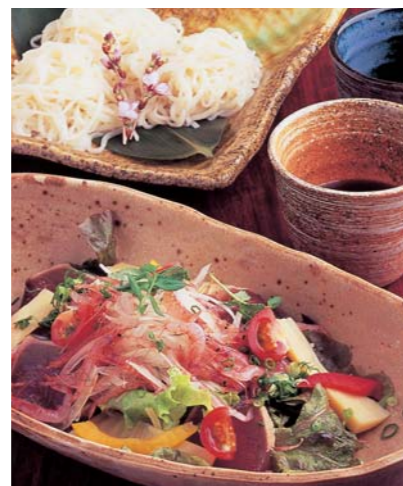


☎075・256・4669
京都市中京区木屋町通御池下ル MIYUKIビル1F
17:00～翌1:00 (LO/24:00)
金・土曜、祝前日17:00～翌3:00 (LO/翌2:00)
水曜休 P無 <http://www.jampack-kyoto.com/>

ダイニング 居酒屋リーフ 京都店

いざかやリーフ 木屋町御池

カウンターの上に鎮座するのはタバスやピンチヨスが整列するショーケース。これはカタルーニャやバスクといったフランス国境近くの地域に見られるバルスタイル。「これはどんな味?」「今日のお



☎075・256・4669
京都市中京区木屋町通御池下ル MIYUKIビル1F
17:00～翌1:00 (LO/24:00)
金・土曜、祝前日17:00～翌3:00 (LO/翌2:00)
水曜休 P無 <http://www.jampack-kyoto.com/>

ダイニング 居酒屋リーフ 京都店

いざかやリーフ 木屋町御池

カウンターの上に鎮座するのはタバスやピンチヨスが整列するショーケース。これはカタルーニャやバスクといったフランス国境近くの地域に見られるバルスタイル。「これはどんな味?」「今日のお



☎075・256・4669
京都市中京区木屋町通御池下ル MIYUKIビル1F
17:00～翌1:00 (LO/24:00)
金・土曜、祝前日17:00～翌3:00 (LO/翌2:00)
水曜休 P無 <http://www.jampack-kyoto.com/>

ダイニング 居酒屋リーフ 京都店

いざかやリーフ 木屋町御池

カウンターの上に鎮座するのはタバスやピンチヨスが整列するショーケース。これはカタルーニャやバスクといったフランス国境近くの地域に見られるバルスタイル。「これはどんな味?」「今日のお



☎075・256・4669
京都市中京区木屋町通御池下ル MIYUKIビル1F
17:00～翌1:00 (LO/24:00)
金・土曜、祝前日17:00～翌3:00 (LO/翌2:00)
水曜休 P無 <http://www.jampack-kyoto.com/>

扉

ダイニング



1.白ネギのマリネやタコのカリシア風など、ワインを誘うアテが並んだショーケース。2.白ネギの

平均予算/一人3000円 コース5000円～
 席数/全60席 カウンター10席 テーブル24席 座敷20室 個室/有

おすすめメニュー
 春野菜と明太子のカルパッチョ 800円 春野菜と明太子のカルパッチョ 800円
 あさりとにんにくのほうれんそうパスタ 900円 あさりとにんにくのほうれんそうパスタ 900円
 とうがらしの炭火焼き 900円 とうがらしの炭火焼き 900円



1.白ネギのマリネやタコのカリシア風など、ワインを誘うアテが並んだショーケース。2.白ネギのマリネや



1.白ネギのマリネやタコのカリシア風など、ワインを誘うアテが並んだショーケース。2.白ネギのマリネや

ダイニング 居酒屋リーフ京都店

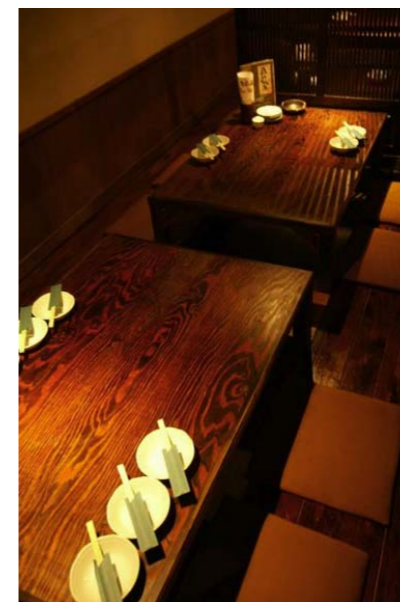
いざかやリーフ 木屋町御池 000・0000・0000

カウンターの上に鎮座するのはタバサやピンチョスが整列するショーケース。これはカタルーニャやバスクといったフランス国境近くの地域に見られるバルスタイル。「これはどんな味?」「今日のおすすめは?」なんていう会話からはじまるスペインの夜に、誰もが心をゆるませる。スペインワインがすすむうち、18種のアヒージョや高級生ハムのハモ



☎075・256・4669
 京都市中京区木屋町通御池下ル MIYUKIビル1F
 17:00～翌1:00 (LO/24:00)
 全・土曜・祝前日17:00～翌3:00 (LO/翌2:00)
 水曜休 P無
<http://www.jampack-kyoto.com/>

美味しい! 思わず唸る料理の数々



1.白ネギのマリネやタコのカリシア風など、ワインを誘うアテ



1.白ネギのマリネやタコのカリシア風など、ワインを誘うアテが並んだショーケース。2.白ネギのマリネやタコのカリシア風など、ワインを

辛い! けど美味しい! 思わず唸る料理の数々

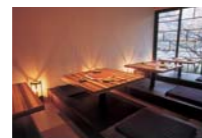
和食



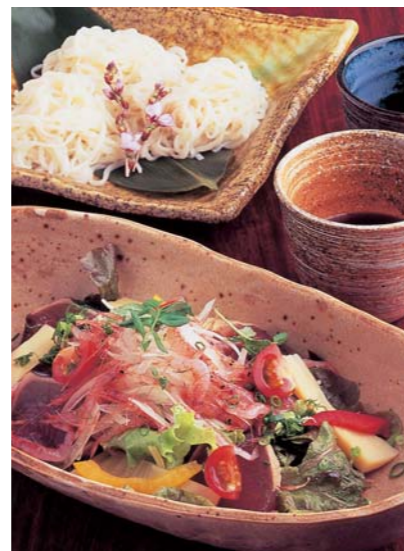
1.白ネギのマリネやタコのカリシア風など、ワインを誘うアテが並んだショーケース。2.白ネギのマリネやタコのカリシア風な



1.白ネギのマリネやタコのカリシア風など、ワインを誘うアテが並んだショーケース。2.



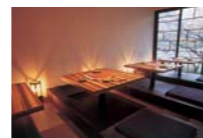
思わず唸る料理の数々



1.白ネギのマリネやタコのカリシア風など、ワインを誘うアテが並んだショーケース。2.白ネギのマリネやタコのカリシア風な



1.白ネギのマリネやタコのカリシア風など、ワインを誘うアテが並んだショーケース。2.



思わず唸る料理の数々

ダイニング 居酒屋リーフ京都店

いざかやリーフ 木屋町御池 000・0000・0000

カウンターの上に鎮座するのはタバサやピンチョスが整列するショーケース。これはカタルーニャやバスクといったフランス国境近くの地域に見られるバルスタイル。「これはどんな味?」「今日のおすすめは?」なんていう会話からはじまるスぺ

☎075・256・4669 京都市中京区木屋町通御池下ル MIYUKIビル1F
 17:00～翌1:00 (LO/24:00) 全・土曜・祝前日17:00～翌3:00 (LO/翌2:00)
 水曜休 P無 <http://www.jampack-kyoto.com/>



ダイニング 居酒屋リーフ京都店

いざかやリーフ 木屋町御池 000・0000・0000

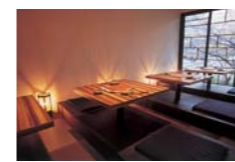
カウンターの上に鎮座するのはタバサやピンチョスが整列するショーケース。これはカタルーニャやバスクといったフランス国境近くの地域に見られるバルスタイル。「これはどんな味?」「今日のおすすめは?」なんていう会話からはじまるスぺ

☎075・256・4669 京都市中京区木屋町通御池下ル MIYUKIビル1F
 17:00～翌1:00 (LO/24:00) 全・土曜・祝前日17:00～翌3:00 (LO/翌2:00)
 水曜休 P無 <http://www.jampack-kyoto.com/>



平均予算/一人3000円 コース5000円～
 席数/全60席 カウンター10席
 テーブル24席 座敷20室
 個室/有

おすすめメニュー
 春野菜と明太子のカルパッチョ 800円
 あさりとにんにくのほうれんそうパスタ 900円
 とうがらしの炭火焼き 900円
 春野菜と明太子のカルパッチョ 800円
 あさりとにんにくのほうれんそうパスタ 900円
 春野菜と明太子のカルパッチョ 800円
 あさりとにんにくのほうれんそうパスタ 900円
 とうがらしの炭火焼き 900円



1.白ネギのマリネやタコのカリシア風など、ワインを誘うアテが並んだショーケース。2.白ネギのマリネやタコのカリシア風など、ワインを誘うアテが並んだショーケース。タバサ250円～。3.白ネギのマリネやタコのカリシア風など、ワインを誘うアテが並んだショーケース。タバサ250円～。4.白ネギのマリネやタコのカリシア風など、ワインを誘うアテが並んだショーケース。タバサ250円～。

和食 居酒屋リーフ京都店

わしょくいざかやリーフ 木屋町御池 000・0000・0000

カウンターの上に鎮座するのはタバサやピンチョスが整列するショーケース。これはカタルーニャやバスクといったフランス国境近くの地域に見られるバルスタイル。「これはどんな味?」「今日のおすすめは?」なんていう会話からはじまるスペインの夜に、誰もが心をゆるませる。スペインワインがすすむうち、18種のアヒージョや高級生ハムのハモ・イベリコ・ペジョータ、バエリアへ…。最初

☎075・256・4669
 京都市中京区木屋町通御池下ル MIYUKIビル1F
 17:00～翌1:00 (LO/24:00)
 全・土曜・祝前日17:00～翌3:00 (LO/翌2:00)
 水曜休 P無
<http://www.jampack-kyoto.com/>



辛い！けど美味しい！
思わず唸る料理の数々



1.白ネギのマリネやタコのガリシア風など、ワインを誘うアテが並んだショーケース。2.白ネギのマリネやタコのガリシア風など、ワインを誘うアテが並んだショーケース。タバス250円〜。3.白

1.白ネギのマリネやタコのガリシア風など、ワインを誘うアテが並んだショーケース。2.白ネギのマリネやタコのガリシア風など、ワインを誘うアテが並んだショーケース。タバス250円〜。3.白ネギのマリネやタコのガリ



1.白ネギのマリネやタコのガリシア風など、ワインを誘うアテが並んだショーケース。2.白ネギのマリネやタコ

ダイニングリーフ 京都店

ダイニングリーフ 木屋町御池 000・0000・0000

カウンターの上に鎮座するのはタバスやピンチョスが整列するショーケース。これはカタルーニャやバスクといったフランス国境近くの地域に見られるバルスタイル。「これはどんな味?」「今日のおすすめは?」なんていう会話からはじまるスペインの夜に、誰もが心をゆるませる。スペインワインがすすむうち、18種のアヒージョや高級生ハムのハモン・イベリコ・ベジョータ、バエリアへ…。最初はオリーブオイル



☎075・256・4669
京都市中京区木屋町通御池下ル MIYUKIビル1F
17:00～翌1:00 (LO/24:00)
金・土曜、祝前日17:00～翌3:00 (LO/翌2:00)
水曜休
P無
<http://www.jampack-kyoto.com/>

平均予算/一人3000円 コース5000円〜

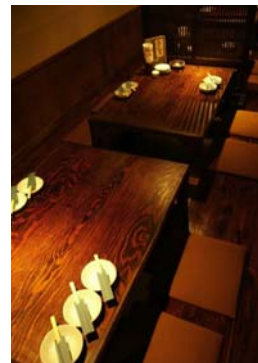
席数/全60席 カウンター10席

テーブル24席 座敷20室

個室/有

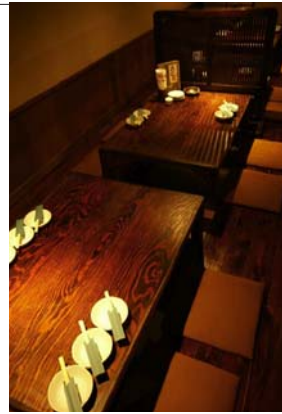
おすすめメニュー

- 春野菜と明太子のカルパッチョ 800円
- あさりとにんにくのほうれんそうパスタ 900円
- とうがらしの炭火焼き 900円
- 春野菜と明太子のカルパッチョ 800円
- あさりとにんにくのほうれんそうパスタ 900円
- 春野菜と明太子のカルパッチョ 800円
- あさりとにんにくのほうれんそうパスタ 900円
- とうがらしの炭火焼き 900円



1.白ネギのマリネやタコのガリシア風など、ワインを誘うアテが並んだショーケース。2.白ネギのマリネやタコのガリシア風など、ワインを誘うアテが並んだショーケース。タバ

辛い！けど美味しい！
思わず唸る料理の数々



1.白ネギのマリネやタコのカリシア風など、ワインを誘うアテが並んだショーケース。2.白ネギのマリネやタコのカリシア風など、ワインを誘うアテが並んだショーケース。タバス250円〜。3.白

1.白ネギのマリネやタコのカリシア風など、ワインを誘うアテが並んだショーケース。2.白ネギのマリネやタコのカリシア風など、ワインを誘うアテが並んだショーケース。タバス250円〜。3.白ネギのマリネやタコのカリシア風など、ワインを誘うアテが並んだショーケース。タバス250円〜。4.白ネ

平均予算／一人3000円 コース5000円〜

席数／全60席 カウンター10席

テーブル24席 座数20室

個室／有

おすすめメニュー

春野菜と明太子のカルパッチョ	800円
あさりとにんにくのほうれんそうパスタ	900円
とうがらしの炭火焼き	900円
春野菜と明太子のカルパッチョ	800円
あさりとにんにくのほうれんそうパスタ	900円
春野菜と明太子のカルパッチョ	800円
あさりとにんにくのほうれんそうパスタ	900円
とうがらしの炭火焼き	900円

焼肉 リーフ 京都店

やきにくリーフ 木屋町御池 000・0000・0000

カウンターの上に鎮座するのはタバスやピンチョスが整列するショーケース。これはカタルーニャやバスクといったフランス国境近くの地域に見られるバルスタイル。「これはどんな味?」「今日のおすすめは?」なんていう会話からはじまるスペインの夜に、誰もが心をゆるませる。スペインワインがすすむうち、18種のアヒージョや高級生ハムのハモン・イベリコ・ベジヨータ、パエリアへ…。最初はオリーブオイル



☎075・256・4669
京都市中京区木屋町通御池下ル MIYUKIビル1F
17:00～翌1:00 (LO/24:00)
金・土曜、祝前日17:00～翌3:00 (LO/翌2:00)
水曜休
P無
<http://www.jampack-kyoto.com/>



1.白ネギのマリネやタコのカリシア風など、ワインを誘うアテが並んだショーケース