

Leafダイニング 烏丸御池店

鳥丸御池 イタリアン

**ビール一杯でもOK
深夜までお役立ち**

180w...静かにピアノジャズが流れるオーセンティックなバー。暗めに抑えた照明が落ち着いた雰囲気ながら、祇園らしい心地良い緊張感が漂う。フォアグラのソテーやパスタなどシェフが手がける本格フレンチ、イタリアンが深夜でも味わえ、料理に合わせたワインも約400本がスタンバイしている。ワインをアドバイスしてくれるのは若いソムリエールだから、女性同士で気軽に話ができそう。

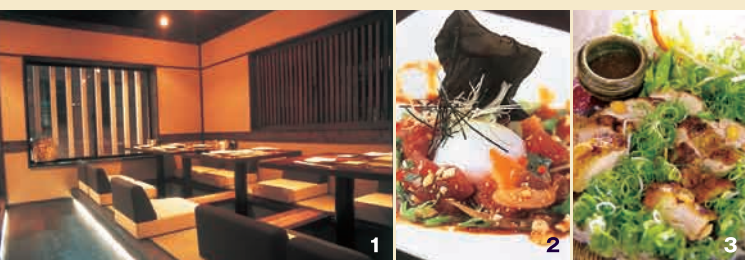


**スパークリングワイン
1,600円/ボトル**
60w...カクテル、スコッチ他の充実ぶりもさすが。予算は1人5000円を目安にして。可愛い感じの店内は、ギャラリーとしても活用。



70w...地鶏刺身盛り合わせ1300円。白肝、心臓、砂ズリなど、一羽買いならではの6種をラインナップ。一人前でこのボリューム!本日の和牛ステーキ1600円

180w...1.静かにピアノジャズが流れるオーセンティックなバー。暗めに抑えた照明が落ち着いた雰囲気ながら、祇園らしい心地良い緊張感が漂う。2.フォアグラのソテーやパスタなどシェフが手がける本格フレンチ、イタリアンが深夜でも味わえ、料理に合わせたワインも約400本がスタンバイしている。3.ワインをアドバイスしてくれるのは若いソムリエールだから、女性同士で気軽に話ができそう。



☎075-111-2222
京都市中京区烏丸通三条上ル
メディアナ烏丸御池4F
土曜10:00~17:30
日曜・祝日休 P無
<http://www.leafkyoto.net/>

Leafダイニング 烏丸御池店

鳥丸御池 イタリアン



60w...ウデ、白肝、心臓、砂ズリなど、一羽買いならではの6種をラインナップ。一人前でこのボリューム!本日の和牛ステーキ1600円



**スパークリングワイン
1,600円/ボトル**
30w...カクテル、スコッチ他の充実ぶりもさすが。1人5000円が目安



☎075-111-2222
京都市中京区烏丸通三条上ル
メディアナ烏丸御池4F
土曜10:00~17:30
日曜・祝日休 P無
<http://www.leafkyoto.net/>

Leafダイニング 烏丸御池店

鳥丸御池 イタリアン



30w...カクテル、スコッチ他の充実ぶりもさすが。1人5000円が目安



☎075-111-2222
京都市中京区烏丸通三条上ル
メディアナ烏丸御池4F
土曜10:00~17:30
日曜・祝日休 P無
<http://www.leafkyoto.net/>



60w...ウデ、白肝、心臓、砂ズリなど、一羽買いならではの6種をラインナップ。一人前でこのボリューム!本日の和牛ステーキ1600円

180w...1.静かにピアノジャズが流れるオーセンティックなバー。暗めに抑えた照明が落ち着いた雰囲気ながら、祇園らしい心地良い緊張感が漂う。2.フォアグラのソテーやパスタなどシェフが手がける本格フレンチ、イタリアンが深夜でも味わえ、料理に合わせたワインも約400本がスタンバイしている。3.ワインをアドバイスしてくれるのは若いソムリエールだから、女性同士で気軽に話ができそう。



合わせ1300円。モモ、ムネ、ウデ、白肝、心臓、砂ズリなど、一羽買いならではの6種をラインナップ。一人前でこのボリューム!本日の和牛ステーキ1600円



**スパークリングワイン
1,600円/ボトル**
60w...カクテル、スコッチ他の充実ぶりもさすが。予算は1人5000円を目安にして。可愛い感じの店内は、ギャラリーとしても活用。



☎075-111-2222
京都市中京区烏丸通三条上ル
メディアナ烏丸御池4F
土曜10:00~17:30
日曜・祝日休 P無
<http://www.leafkyoto.net/>

Leafダイニング 烏丸御池店

鳥丸御池 イタリアン

**ビール一杯でもOK
深夜までお役立ち**

90w...アテにぴったりな地鶏刺身盛り合わせ1300円。モモ、ムネ、ウデ、白肝、心臓、砂ズリなど、一羽買いならではの6種をラインナップ。一人前でこのボリューム!本日の和牛ステーキ1600円



**スパークリングワイン
1,600円/ボトル**
60w...カクテル、スコッチ他の充実ぶりもさすが。予算は1人5000円を目安にして。可愛い感じの店内は、ギャラリーとしても活用。

