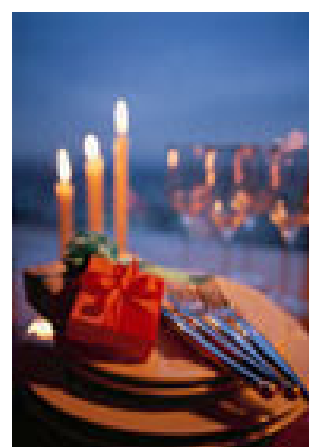
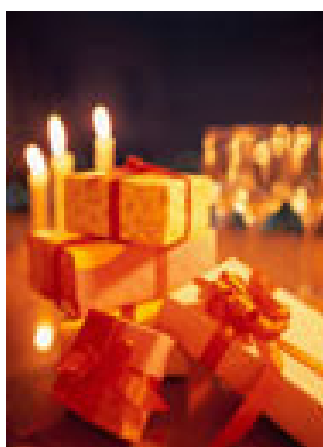
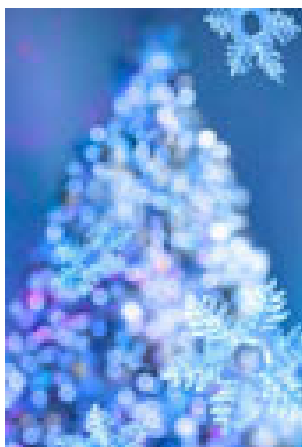
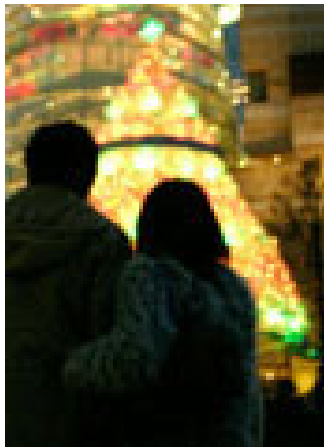


広告企画のご提案

Leaf 11月25日発売 (1月号)

# 聖夜のギフトえらびはここで X'masショッピングスポット特集



## ターゲットを的確に捕らえ、読者に響く！

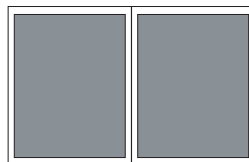
「Leaf」1月号は、クリスマス一色。京都・滋賀で過ごすクリスマスの楽しさを様々な視点で読者に紹介していきます。連合企画広告もクリスマス特集に合わせた、ターゲット層に確実にヒットする企画で構成していきます。

クリスマスの定番、プレゼントは読者にとっての大きな関心事。バラエティー豊かな商品の中から自分好みの1品を選び、心のこもったプレゼントを贈るのは、クリスマスの大きなイベントのひとつです。特に今回、流通関係の皆さまには、各ショップごとにオススメのクリスマスプレゼントをセレクトしていただきLeaf流の切り口で紹介。京都・滋賀の流通関係の皆様、ぜひ「Leaf」連合広告への出稿をご検討いただき、御社の集客やPR活動の一環としてお役立てください。

## 企画力&取材力が違う!記事風だから読ませる、共感させる!

- 1 特集企画に絞っての広告出稿が可能なので、無駄がなく効果的な訴求が可能!
- 2 Leaf編集部自らがセレクトし、掲載しているかのような構成にするので情報通の読者へPRでき、集客や商品の情報をタイムリーに提供可能!
- 3 Leafで活躍するカメラマン、ライターが直接クライアント様を訪問し、質の高い広告が制作可能!

## 連合広告企画特別料金

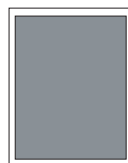


### ■カラー2P (消費税別)

掲載費 ￥700,000  
制作代 ￥100,000  
¥800,000

#### 掲載料金

¥800,000



### ■カラー1P (消費税別)

掲載費 ￥350,000  
制作代 ￥60,000  
¥410,000

#### 掲載料金

¥410,000

※ページレイアウトは完全フォーマットとさせていただきますので予めご了承下さい。

※取材・コピー・デザインなどの制作費は上記金額に含まれます。

※ご協賛クライアント様の魅力を効果的に訴求するため表記、デザイン、レイアウト、写真のテストは弊社の基準に合わせさせていただきます。あらかじめご了承ください。

※取材にて撮影した写真などの著作権は弊社に帰属いたします。ご協賛クライアント様の広告物、販促物に転用することは基本的にできません。ご了承くださいませ。

● 広告申込締切：10月19日 (金)

● 取材日程：10月22日～26日 (予定)

● 発行部数：月刊誌Leaf/京都・滋賀を中心とする関西地区の合計100,000部、  
● ターゲット：25～30代の京都・滋賀・関西在住で京都の情報に関心のある女性

お問い合わせ

編集・制作

Leaf

株式会社リーフ・パブリケーションズ

〒604-8172 京都市中京区烏丸通三条上ル メディナ烏丸御池4F  
TEL.075-255-7263 FAX.075-255-7621